



Gutpela Wasman

No 3/2019

**Jisas Kraus i tok,
“Mi gutpela wasman
bilong sipsip.”**

Jon 10.11

Amamas insait long marimari na pinisim wok

Yumi mas pinisim wok taim tulait yet

Dia ol pren mi laik stori long tupela brata Aine Kamore na Berry Bolken. Tupela i stap long Saut Simbu, Gumine District.

Wanpela bikpela taim bilong kisim karuka i kamap. Olgeta manmeri na pikinini i go stap long dispela ples Diginulin bilong katim karuka na dispela tupela brata tu i stap long dispela ples. Wanpela de long moning taim tru, tupela i lukim san i sain, ples i klia na em i gutpela taim long painim abus long bus. Tupela i pasim tok pinis long go long bikbus antap long top bilong maunten Dikine.

Tupela i kisim bus naip, katapel na liklik bag bilong pulimapim ston bilong katapel na tupela i wokabaut i go antap long maunten, insait long bikbus. Long dispela bus ples i gat naispela diwai i gro na karim ol naispela plaua. Ol kain kain pisin ol i save amamas tru long dring wara bilong plaua antap long diwai na singsing

wantaim. Ol i no wari long narapela samting.

Aine wantaim Berry i lukim ol planti pisin i pulap long ol plaua bilong diwai. Berry i tokim Aine olsem. “Nau em i sans bilong mitupela.” Nau tupela i kisim ol ston na putim long katapel na wok long sutim ol pisin na kilim planti pisin. Ol pisin tu ol i no pret na ranawe, long wanem, wara bilong plaua bilong diwai i swit tumas na ol i kam bilong dring yet. Tupela boi i wok long kilim yet na olgeta ston bilong tupela i pinis na tupela i brukim han bilong diwai sotsot na kilim pisin yet. Tupela i bisi tru na tupela tu i no tingim wanpela samting moa.

I no long taim na ol pisin i no go holim long diwai, ol i flai i go bek long ples bilong slip. Tupela boi i lukim klaut i kam daun long maunten na ples i tudak hariap stret. Tupela i kirap nogut na tupela i laik ran i kam long haus. Tasol haus i stap longwe olsem 3-5 kilomita. Tupela i no kisim wanpela lait o tos samting i go wantaim na tupela i painim hat tru long wokabaut i kam long haus.



Sori tru klaut i karamapim skai na tudak i karamapim tupela na tupela i no inap lukim wanpela liklik lait. Tupela i pret na tupela i wokabaut isi isi na tupela i pundaun klostu klostu. Sampela pisin i stap long bag bilum i kapsait pinis tasol tupela i no save olsem ol pisin i pundaun pinis. Taim nogut tru i bungim tupela na tupela i lus tingting long olgeta amamas bilong tupela long san taim. Tupela i hat wok tru long kam kamap long haus.

Long pinisim dispela stori nau em i tulait yet long ai bilong yumi. Tasol bihain bai wanpela taim i kamap long laip bilong yumi olgeta pikinini.

God i wokim yupela olgeta pikinini, olsem na long taim yupela i yangpela yet, yupela i mas tingting long em. Nogut yupela i lus tingting long em na bihain yupela i kamap lapun na taim nogut i painim yupela na bai yupela bai i tok olsem, mi no amamas long laip bilong mi. Saveman 12.1

Berry Boiken, EBC South Simbu

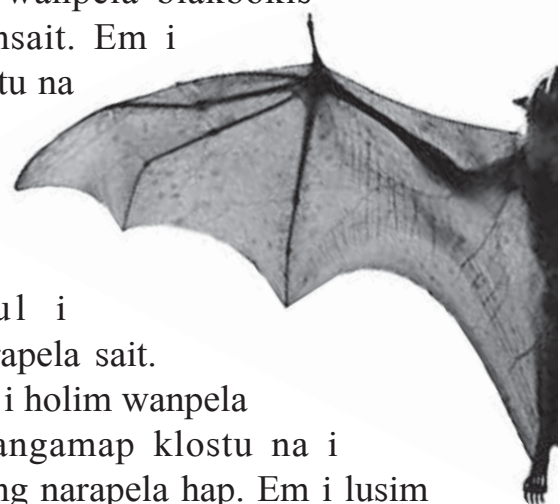
Amamas insait long marimari em i gutpela tru

Long wanpela ples long Minj insait long Jiwaka provins, i gat wanpela ples ol i kolim Kopung. Wanpela famili i stap insait long dispela ples. Em papa, mama, wanpela pikinini boi na tu wanpela dok bilong ol. Nem bilong papa em Kombekekdam na mama Kumbas, liklik boi em Willy na dok bilong ol em Bandi. Ol dispela famili i save amamas long kain laip ol i stap long en.

Wanpela taim, bikpela drai sisen i bin kamap long Jiwaka. Ol famili i pasim tok bai papa i mas i go raun long bik bus. Moning taim tru em i redim ol spia na banara na ol arapela samting em i nidim na i kisim dok bilong ol Bandi na tupela i lusim haus. Mama wantaim Willy i go long gaden.

Kombekekdam na Bandi i kamap long bikpela bus tru na i wok long painim ol abus olsem ol pisin na kapul tasol em i no kilim wanpela. Tupela i painim i go inap tupela i kamap long wanpela hul bilong ston i stap long narapela sait bilong maunten. Em i lukim wanpela blakbokis i flai i go insait. Em i laik i go klostu na lukim dispela blakbokis i hangamap long we. Dispela hul i stap long narapela sait. Olsem na em i holim wanpela bus rop i hangamap klostu na i kalap i go long narapela hap. Em i lusim dok bilong em wantaim ol samting long narapela sait.

Em i harim ol nois bilong ol blakbokis. Em i amamas tru na i ting bai famili bai i amamas tru long lukim mi i go bek long haus wantaim abus. Em i stat long kilim ol



blakbokis na em i lusim tingting long rop em i bin yusim long kamap long hul bilong ston na rop i lus i go bek long narapela sait. Papa i pinis long kilim ol blakbokis na tingting i kisim em long rop. Sori tru, em hat nau. Bai em i go bek olsem wanem, em i apinun tru. Bikpela baret i brukim tupela sait na sapos em i laik traim long kalap bai em i dai. Papa i slip long hul bilong ston na dok bilong em i singaut na wetim em na slip long hapsait. Tulait i bruk na papa i lukluk raun na ting bai em i mekim wanem na helpim em yet long go bek long hap sait bilong maunten. Nau papa i kisim wanpela strongpela tingting long kalap i go na holim pas dispela rop em i bin holim pastaim long kamap long hap sait. Em i kisim strongpela tingting olsem, sapos mi kalap na holim, em gutpela, bai mi stap laip. Tasol mi popaia na mi no holim em tu orait, mi ken dai long hia.

Wantaim strongpela tingting papa i lusim olgeta blakbokis em i bin kilim na kalap strong i go bilong holimpas dispela rop. Na tru tumas em i holim stret. Em i holim dispela rop. Bel bilong em i pulap long bikpela amamas. Isi isi tasol em i go holim wanpela diwai na go long hapsait. Em i

amamas tru long lukim dok bilong em. Dok

tu i amamas na mekim ol

a m a s

singaut na

tanim tel na

rapim tang bilong

em long papa bilong em.

Long haus mama na Willy

i wari planti long wanem papa

i no save slip long bus taim em i go raun long painim abus. Tupela i no mekim wanpela samting long moning na wet i stap long harim sampela tok bai i kamap long hauslain o nogat. I no longtaim na dok i kamap wantaim papa. Ol i go insait long

haus na papa i stori long wanem samting i bin kamap long em long bus. Ol famili i amamas na mekim bikpela kaikai long wanem papa inap lusim laip insait long bus, tasol em i kam bek pinis.

Tingim ol pikinini, dispela rop i makim marimari bilong God long laip bilong yumi. Buk Song 63.3 i tokaut long dispela. Laip bilong dispela graun i gutpela, tasol marimari bilong God i nambawan tru. Dispela papa i gat wanpela sans tasol, em long kalap na holim dispela rop i hangamap. Sapos em i no holim dispela bus rop em i save hevi bai i stap. Wankain tru, Jisas i mekim olgeta wok antap long diwai kros. Em i save olsem em bai i go insait long planti pen na hevi tasol dispela i no stopim em. Nogat. Em i givim em yet olgeta. Jisas i save tru, dispela em wanpela rot tasol bilong helpim yumi.

Taim papa i kamap long ples wantaim dok bilong em, mama wantaim Willy i amamas moa yet na mekim bikpela kaikai.

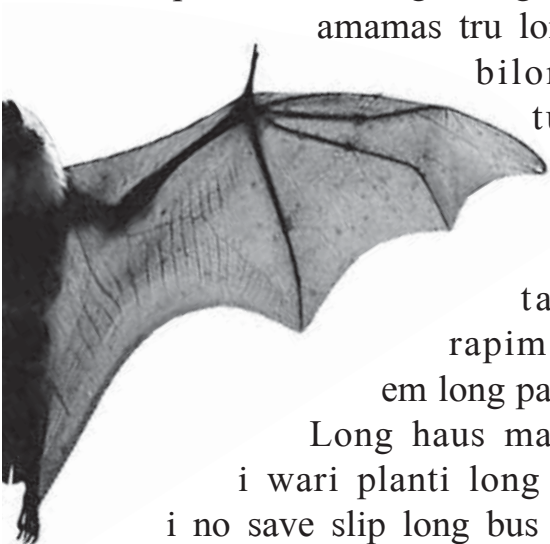
Bikpela amamas na kaikai bai i kamap long heven tu. Long dispela taim aiwara, pen na hevi bai pinis olgeta. Olsem na oltaim yumi laik tingim ol gutplea promis na kontrak God i bin mekim long ol tumbuna bilong yumi olsem Lo 4.31 i tok,

Em i God bilong marimari. Em i no inap lusim yupela o bagarapim yupela.

Na em i no inap lusim tingting long dispela kontrak em yet i bin mekim wantaim ol tumbuna bilong yupela.

Yumi ken amamas wantaim kain kain ol samting bilong dispela graun tasol yumi mas tingim dispela rop bilong marimari em i Jisas. Sapos yumi lusim dispela rop o Jisas bai laip bilong yumi i bagarap tu.

William Dau, EBC Tsigmil



Kwesten Taim

Taim yu ritim tupela stori pinis, orait ritim ol askim na makim ol rait ansa long hapsait. Mipela i helpim long mekim wanpela pinis...

1. Hamaspela famili i stap long Kopung?
2. Husat i bin go wantaim Kombekedam long bus?
3. Husat i bin stap long haus wantaim mama?
4. Papa i slip long wanem hap?
5. Rop i makim wanem samting?
6. Husat i bin go long bus na kilim pisin?
7. Ol kain kain pisin i kaikai wanem samting na amamas?
8. Tupela i kilim planti pisin o liklik pisin?
9. Taim ol pisin i pundaun, tupela boi i lukim o nogat?
10. Wanem samting i mekim na tupela i no lukim lait?

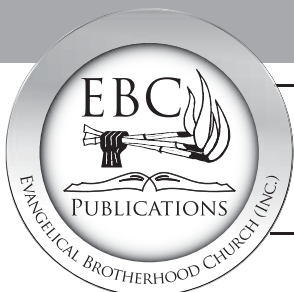
- A. Dring wara bilong plaua bilong diwai
- B. Planti pisin
- C. Nogat
- D. Aine na Berry
- E. Tudak
- F. Hul bilong ston
- G. 4-pela
- H. Bandi
- I. Willy
- J. Marimari bilong God

Memori ves

Em i God bilong marimari. Em i no inap lusim yupela o bagarapim yupela. Na em i no inap lusim tingting long dispela kontrak em yet i bin mekim wantaim ol tumbuna bilong yupela.

Lo 4.31

Guwa tim i laik tok tenkyu long tupela brata i raitim stori i kam, Berry Boiken, EBC Saut Simbu na William Dau, EBC Tsigmil.



Published and printed by:
Publications Department
Evangelical Brotherhood Church (Inc.)
P.O. Box 996, Lae 411, Papua New Guinea

No 3/2019